


РЕЗИСТИВНІ НАГРІВАЛЬНІ КАБЕЛІ



ІНСТРУКЦІЯ

РД-ІВМ-02

ПО ВИГОТОВЛЕННЮ НАГРІВАЛЬНОГО
КОНТУРУ (СЕКЦІЇ) З ВИКОРИСТАННЯМ
ОДНОЖИЛЬНОГО РЕЗИСТИВНОГО КАБЕЛЮ
В ПВХ-ОБОЛОНЦІ, КОМПЛЕКТУ З'ЄДНУВАЛЬНИХ МУФТ
ТА «ХОЛОДНОГО» ПОДОВЖУЮЧОГО КАБЕЛЮ

**Обігрів покрівель, жолобів, водостічних труб
Обігрів сходів, пандусів, відкритих площадок
Захист труб та резервуарів від промерзання
Підтримання необхідних температур**

СКЛАД КОМПЛЕКТУ ДЛЯ ВИГОТОВЛЕННЯ З'ЄДНУВАЛЬНОЇ ТА КІНЦЕВОЇ МУФТИ

- 1 Трубка термозбіжна 19/6 з клейовим шаром (13,5 см) – 2 шт;
(для зовнішньої ізоляції з'єднувальної муфти)
- 2 Трубка термозбіжна 12/4 з клейовим шаром (16 см) – 1 шт;
(для додаткової ізоляції струмопровідної жили відносно екрануючого провідника (2x8 см))
- 3 Трубка термозбіжна 6/3 (6 см) – 1 шт;
(для первинної ізоляції контактних з'єднань струмопровідних жил (2x3см))
- 4 Гільзи з'єднувальні 1,5 мм² – 2 шт;
(для струмопровідних жил)
- 5 Гільзи з'єднувальні 2,5 мм² – 2 шт;
(для екрануючих жил)
- 6 Стрічка гумова герметизуюча (4 см) – 1 шт;
(для кращого ущільнення на кінцях термозбіжних трубок. Розрізати вздовж на смужки шириною 5 мм)



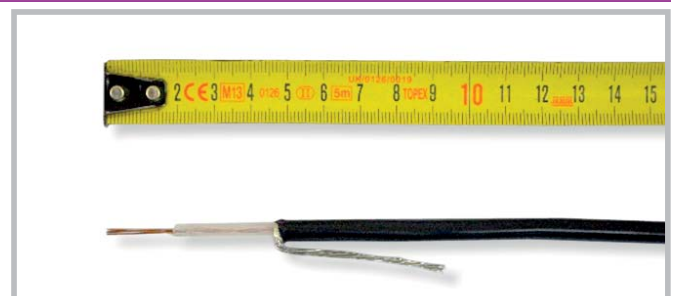
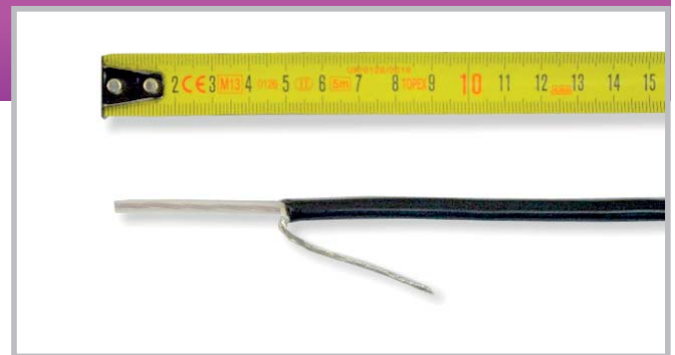
ПЕРЕЛІК НЕОБХІДНИХ ІНСТРУМЕНТІВ ТА ПРИЛАДІВ

- 1 ніж монтажний;
- 2 плоскогубці;
- 3 бокорізи;
- 4 кліщі для опресовування;
- 5 рулетка або лінійка;
- 6 фен промисловий;
- 7 мультиметр;
- 8 мегаомметр.

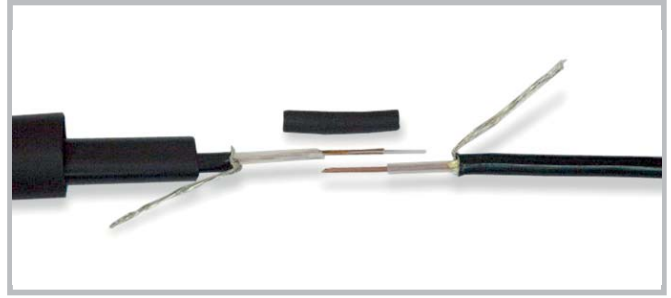


ПОРЯДОК ВИГОТОВЛЕННЯ З'ЄДНУВАЛЬНОЇ МУФТИ

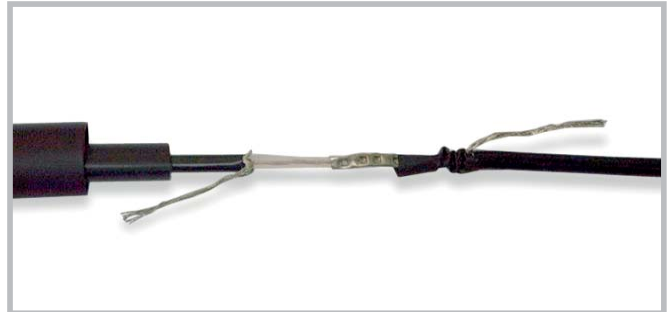
- 1 Видалити зовнішній шар ізоляції довжиною 5 см разом з алюмінієвою екрануючою трубкою. Для кабелів з мідним екрануючим обплетенням – зовнішній шар ізоляції попередньо нагріти за допомогою фену для запобігання пошкодження екрануючого обплетення. Обережно розплести екрануюче обплетення та зібрати його в джгут.
- 2 Видалити первинну ізоляцію нагрівальної жили довжиною 2 см.



3 Підготувати кінець «холодного» подовжуючого кабелю для з'єднання з нагрівальним кабелем.



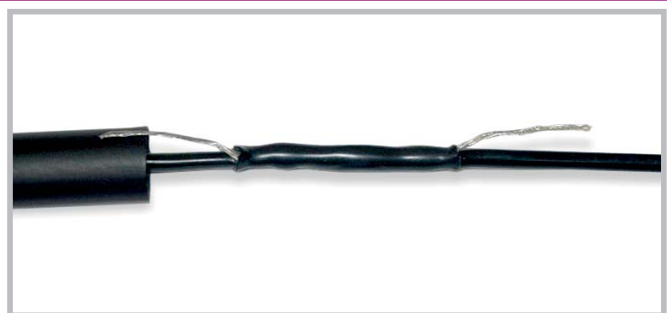
4 Сумістити відповідні по довжині жили нагрівального та подовжуючого кабелів та надіти на них термозбіжні трубки.



5 Опресувати з'єднувальну гільзу за допомогою спеціальних кліщів.



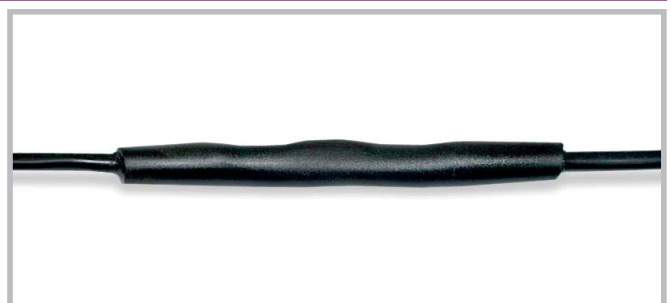
6 Обсадити термозбіжну трубку 6/3 на струмопровідній жилі за допомогою промислового фену. Кінці термозбіжної трубки обмотати герметизуючою стрічкою як показано на малюнку.



7 Обсадити термозбіжну трубку 12/4 на струмопровідних жилах за допомогою промислового фену.



8 Сумістити заземлючий провідник подовжуючого кабелю та джгут екрануючого обплетення нагрівального кабелю та скоригувати їх довжину для з'єднання «в стик». Опресувати з'єднувальну гільзу за допомогою спеціальних кліщів. Кінці термозбіжної трубки обмотати герметизуючою стрічкою.



9 Обсадити термозбіжну трубку 19/6 за допомогою промислового фену, починаючи з середини в сторону країв, до появи клею на кінцях обсадженої трубки. Залишити готову муфту на декілька хвилин для вистигання.



ПЕРЕВІРКА НАГРІВАЛЬНОГО КОНТУРУ

- 1 Переконайтеся у відсутності короткого замикання між струмопровідною жилою та екраном



- 2 Заміряти опір ізоляції між струмопровідною жилою та заземлюючим провідником. Вимірювання проводити протягом 1 хвилини при напрузі 2500 В. Опір ізоляції має становити не менше ніж 1×10^3 МОм.



- 3 Нагрівальний контур готовий до використання.



ПРИМІТКА:

Процес виготовлення даного нагрівального контуру відбувався в умовах атестованої електротехнічної лабораторії, в якості необхідних матеріалів були використані:

- одножильний резистивний нагрівальний кабель з питомим опором нагрівальної жили 0,09 Ом/м, робочою температурою 65°C, з екраном у вигляді алюмінієвої трубки та зовнішньою оболонкою з ПВХ, довжиною 255 м, розрахований на підключення до напруги живлення 220...380 В, 50Гц;
- спеціальний одножильний подовжуючий «холодний» кабель з мідною жилою та екраном у вигляді алюмінієвої трубки типу COLD TXLP 1x2,5 мм² + J BLACK;
- комплект з'єднувальних муфт;

За необхідності виготовлення нагрівальних контурів може бути виконане безпосередньо на об'єкті будівництва. В таких випадках деякі пункти інструкції можуть бути видозмінені відповідно до умов виготовлення контурів обігріву.

Для отримання більш детальної інформації звертайтеся за консультаціями до спеціалістів нашої компанії

ТОВ «Розумний Дім»

www.rdim.ua

E-mail: info@rdim.ua

т/ф. +38 0(44) 503-06-06 • 04073, м. Київ, вул.Сирецька, 31

Дана інструкція є інтелектуальною власністю компанії ТОВ «Розумний Дім»[®]
і не підлягає частковому чи повному копіюванню.